



◆ 产品及应用

- 优秀的传导滤波效果
- 用于抑制变频器产生之电磁干扰, 减少变频器输出端对外界的耦合干扰
- 有效降低IGBT输出的高频谐波, 解决变频器干扰电机的问题; 延长电机使用寿命
- 抑制dv/dt, 缓解变频器输出的尖峰电压对电机造成的伤害
- 用于降低变频器输出端长电缆产生的射频干扰, 提高设备可靠性和抗干扰性

SQ960 系列



◆ 技术参数

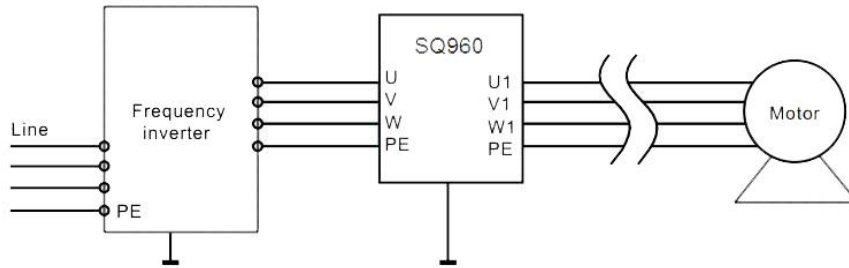
额定电压	440VAC		额定电流@40℃	5A~1600A
试验电压	线-线	2250VDC	工作频率	0-200Hz
	线-地	2700VDC	开关频率	16KHz max
绝缘电阻	>200MΩ@500VDC		气候类别	25/085/21

◆ 产品列表

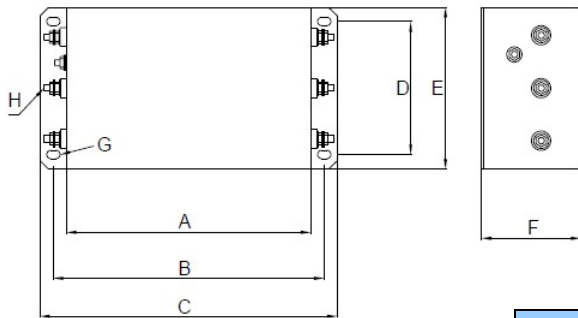
产品型号	额定电流 @40℃	变频器功率 (KW)	外型尺寸	端接方式		重量 (g)
						
SQ960-5	5A	0.75/1.5	N2	M4	---	1100
SQ960-8	8A	2.2/3.7	N2	M4	---	1100
SQ960-16	16A	5.5/7.5	N5	M4	---	1500
SQ960-30	30A	11/15	N5	M6	---	1500
SQ960-45	45A	18.5/22	N10	M6	---	2500
SQ960-75	75A	30/37	N12	M8	---	7000
SQ960-100	100A	45	N12	M8	---	7000
SQ960-120	120A	55	N12	M8	---	7000
SQ960-150	150A	75	N15	M10	---	10000
SQ960-200	200A	90	N15	M10	---	10000
SQ960-250	250A	110	N15	M10	---	10000
SQ960-300	300A	125/132/150	N30	---	Bar	14000
SQ960-420	420A	160/210/220	N30	---	Bar	14000
SQ960-500	500A	250/260	N60	---	Bar	16000
SQ960-600	600A	280/315	N60	---	Bar	16000
SQ960-800	800A	400	N80	---	Bar	20000
SQ960-1000	1000A	500	N90	---	Bar	22000
SQ960-1100	1100A	550	N90	---	Bar	22000
SQ920-1200	1200A	600	N90	---	Bar	23000
SQ920-1600	1600A	700	N100	---	Bar	23000



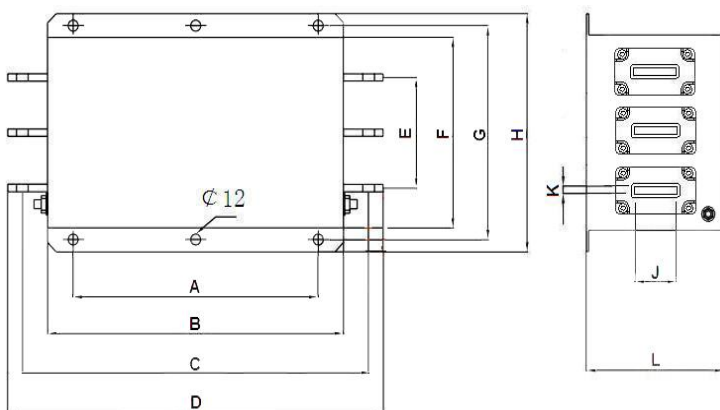
◆ 安装示意图



◆ 外形尺寸 (mm)



	A	B	C	D	E	F	G	H
N2	110	125±1.0	140	70±0.5	93	56	5.3*7	M4
N5	150	168±1.5	186	85±0.5	108	60	6.4*9	M6
N10	200	220±1.5	240	100±1.0	125	80	6.4*9	M6
N12	260	286±2.5	314	140±1.0	175	107	8.8*14	M8
N15	300	326±3.0	354	150±1.5	185	115	8.8*14	M10



	A	B	C	D	E	F	G	H	K	J	L
N30	240±2.0	300	360	394	120	210	235±2.0	260	5.0	25	115
N60	290±2.0	350	410	444	120	210	230±2.0	256	6.0	30	162
N80	290±2.0	350	446	475	120	210	230±2.0	256	8.0	40	162
N90	290±2.0	350	456	485	120	210	230±2.0	256	10	50	162
N100	290±2.0	350	456	485	120	210	230±2.0	256	10	60	162