



◆ 产品及应用

- 军用带差模滤波型电源滤波器
- 双节滤波器，优异的共模和差模滤波效果
- 具有差模滤波电感
- 低频性能优异
- 适用于各种军用电子设备

SQ610M 系列



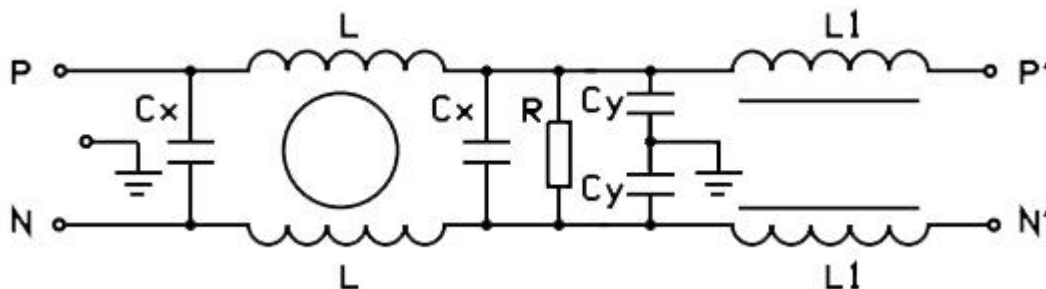
◆ 技术参数

额定电压	250VAC		额定电流	1A~25A
试验电压	线-线	1760VDC	工作频率	50/60Hz
	线-地	2000VAC	工作温度	-55℃~+85℃
绝缘电阻	200MΩ @500VDC		气候类别	55/085/21

◆ 产品列表

产品型号	额定电流 @40℃	泄露电流 250VAC/50Hz	外型	电路参数					端接方式		重量 (g)
				L (mH)	L1 (uH)	Cx (uF)	Cy (nF)	R (MΩ)			
SQ610M-1	1A	≤0.3mA	H1	11.0	280	0.22	2.2	1.0	L	M4	160
SQ610M-3	3A	≤0.3mA	H1	6.5	150	0.22	2.2	1.0	L	M4	160
SQ610M-6	6A	≤0.5mA	H2	2.8	90	0.22	4.7	1.0	L	M4	230
SQ610M-10	10A	≤0.5mA	H5	2.5	70	0.47	4.7	0.47	L	M4	300
SQ610M-16	16A	≤0.5mA	J	1.5	45	1.0	4.7	0.22	L	M4	400
SQ610M-25	25A	≤0.5mA	J	1.2	20	1.0	4.7	0.22	---	M6	400

◆ 电路原理图





◆ 插入损耗

(PER CISPR 17; A=50/50Ω Sym)

LINE TO GROUND(PN---E)								LINE TO LINE(P---N)						
MHz	共模 (dB)							差模 (dB)						
	.1	.15	.5	1	5	10	30	.1	.15	.5	1	5	10	30
SQ610M-1	44	50	67	69	59	52	52	67	80	87	90	80	72	60
SQ610M-3	35	37	58	67	83	75	52	55	68	72	77	82	70	49
SQ610M-6	25	28	61	56	53	59	40	50	65	78	72	76	62	53
SQ610M-10	25	28	55	50	60	68	55	43	50	73	77	75	78	72
SQ610M-16	18	20	35	42	50	55	58	40	50	75	76	69	75	65
SQ610M-25	17	19	33	42	48	50	58	33	40	70	70	69	65	60

◆ 外形尺寸

(mm)

