



◆ 产品及应用

- 双节滤波，共模滤波效果优良
- 泄露电流低，应用广泛
- 适应各种阻抗匹配，对快速瞬变脉冲群（EFT）等实验具有良好的辅助效果
- 适用于开关电源、UPS、加油机、雕刻机、控制器等电子电力设备

SQ410 系列



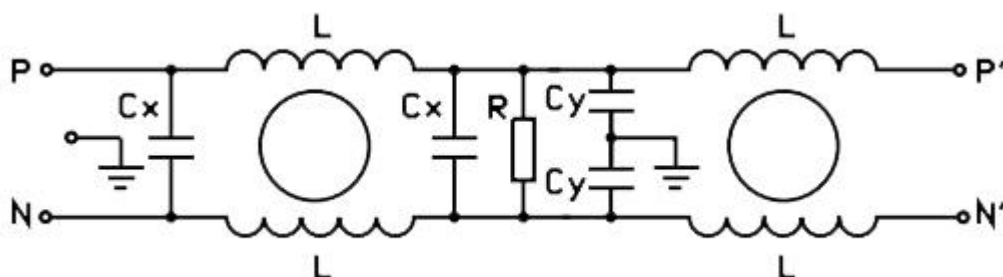
◆ 技术参数

额定电压	250VAC		额定电流@40℃	1A~50A
试验电压	线-线	1760VDC	工作频率	50/60Hz
	线-地	2000VAC	气候类别	25/085/21

◆ 产品列表

产品型号	额定电流 @40℃	泄露电流 250VAC/50Hz	外型	电路参数				端接方式			重量 (g)
				L (mH)	Cx (uF)	Cy (nF)	R (MΩ)				
SQ410-1	1A	≤0.3mA	A1	7.8	100	2.2	1.5	W	---	---	75
SQ410-3	3A	≤0.3mA	A1	2.5	100	2.2	1.5	W	---	---	75
SQ410-6	6A	≤0.3mA	A1	1.0	100	2.2	1.5	W	---	---	75
SQ410-10	10A	≤0.3mA	H1	0.5	220	2.2	1.0	---	L	M4	160
SQ410-20	20A	≤0.5mA	H5	0.3	220	4.7	1.0	---	L	M4	300
SQ410-30	30A	≤0.5mA	J	0.28	470	4.7	0.47	---	---	M6	400
SQ410-50	50A	≤1.0mA	J/E	0.2	470	10	0.47	---	---	M6	400/550

◆ 电路原理图





◆ 插入损耗

(PER CISPR 17; A=50/50Ω Sym)

LINE TO GROUND(PN---E)								LINE TO LINE(P---N)							
共模 (dB)								差模 (dB)							
MHz	.1	.15	.5	1	5	10	30	.1	.15	.5	1	5	10	30	
SQ410-1	65	80	78	72	57	50	50	8	20	70	80	82	80	55	
SQ410-3	45	55	78	73	60	58	50	12	15	50	65	80	82	82	
SQ410-6	20	35	60	75	80	80	60	15	16	40	60	85	85	78	
SQ410-10	13	20	68	75	65	56	46	10	10	18	75	75	72	70	
SQ410-20	10	20	50	65	65	57	50	10	8	80	75	65	67	65	
SQ410-30	8	12	60	73	62	29	52	20	25	78	78	69	70	52	
SQ410-50	7	11	52	68	70	62	59	25	39	80	82	65	68	50	

◆ 外形尺寸

(mm)

